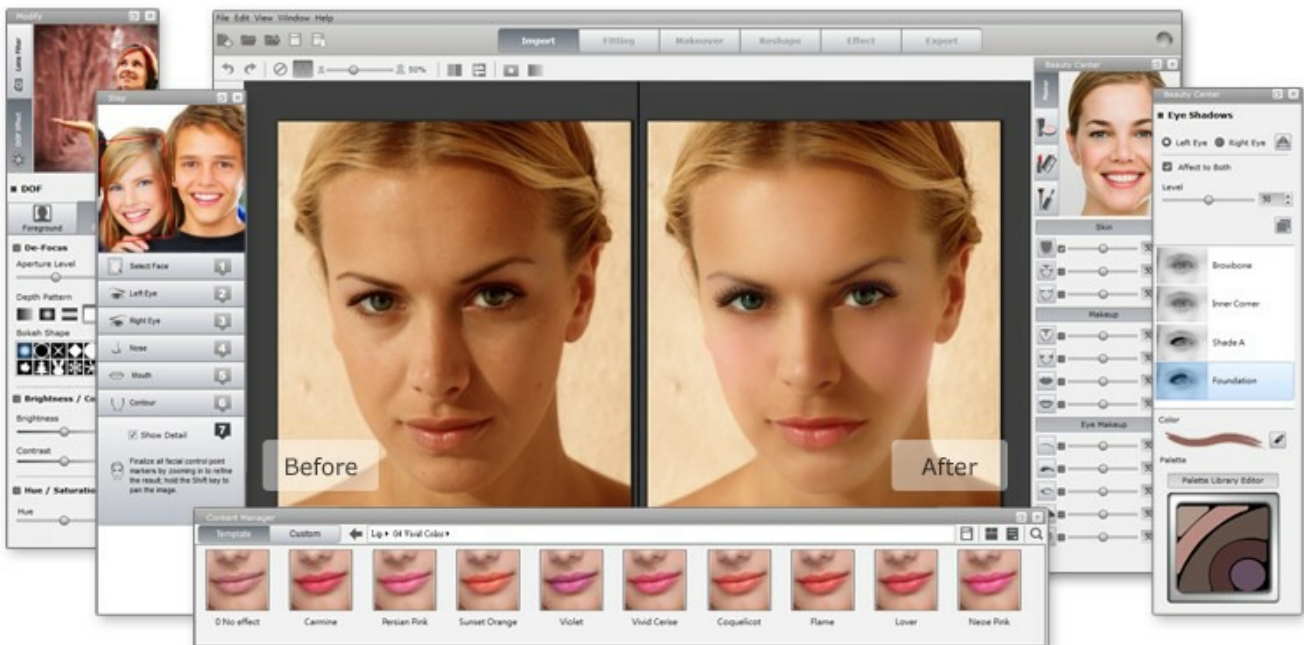


Рабочее пространство

Простая и удобная среда редактирования

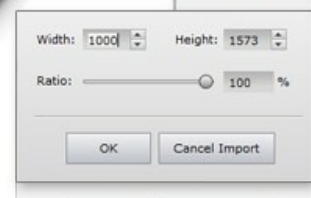
- Интерфейс на основе свободно стыкуемых элементов позволяет сформировать рабочее пространство с учётом ваших предпочтений.
- Удобный доступ к визуальным шаблонам для моделирования лица, наложения макияжа и применения специальных фотоэффектов.
- Быстрое переключение между процедурами улучшения кожи, макияжа лица и макияжа глаз с помощью панели Beauty Center.
- Точная настройка любых выполненных изменений с помощью панели Modify.



Обработка без потерь качества

- Свободное масштабирование изображений для обеспечения максимальной скорости их обработки.
- Поддержка формата RAW, дающего наилучшее качество изображений. Размерность до 6000 x 6000 (только в редакции PRO!).
- При выполнении всех операций за основу берётся исходное изображение. Неважно, какой файл вы используете, RAW или JPG — оригинальное изображение полностью сохраняется даже после неоднократного внесения изменений в ваш проект (только в редакции PRO!).

*Импорт формата DNG также поддерживается. Вы можете легко преобразовывать изображения RAW в файлы DNG без потери качества. Для этого можно использовать бесплатные конвертеры, доступные [на сайте Adobe](http://www.adobe.com).



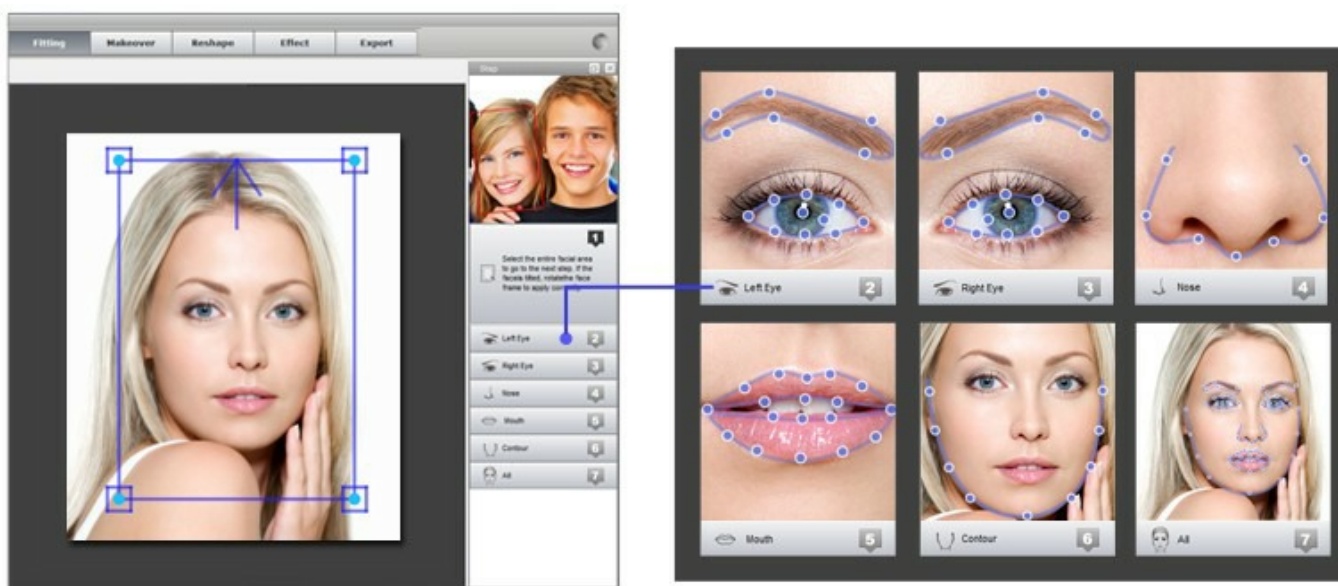
Три режима просмотра для отслеживания изменений

- Несколько режимов просмотра позволяют получить наиболее полное представление о результатах обработки фотографий.
- При просмотре изображения в режиме After можно нажать правую кнопку мыши, чтобы временно включить режим Before.
- В режиме Splitter изображение разделено на две части — до (слева) и после (справа) обработки. Границу между этими двумя частями можно перемещать влево и вправо.
- В режиме Dual вы можете видеть рядом два полных изображения (до и после обработки).



Детализированная коррекция лица с высокой точностью

- Выделите лицо с помощью фрейма и выровняйте его по горизонтали для удобства редактирования.
- Определите настроечные точки для глаз, бровей, носа, рта (открытого или закрытого) и контуров лица.
- В случае необходимости измените форму бровей или губ при нанесении макияжа.



Более 400 визуальных шаблонов для изменения внешности

- Более 400 встроенных вариантов обработки, разбитых на 50 категорий.
- Шаблоны разработаны профессиональными визажистами на основе реальных принципов и законов макияжа.
- До 20 слоёв для применения различных эффектов для достижения максимально реалистичных результатов.
- Возможность сохранения индивидуальных настроек в виде шаблонов для последующего многократного использования.



Visual Template Library



Создание индивидуального стиля с помощью панели Modify

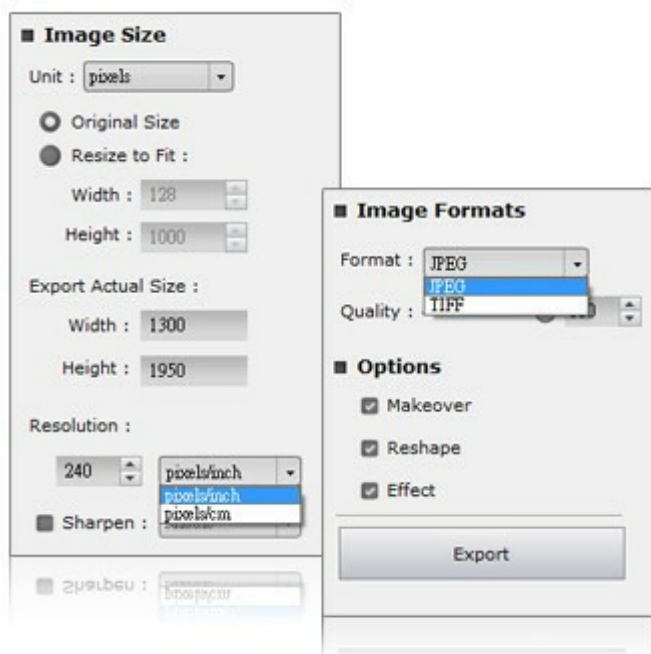
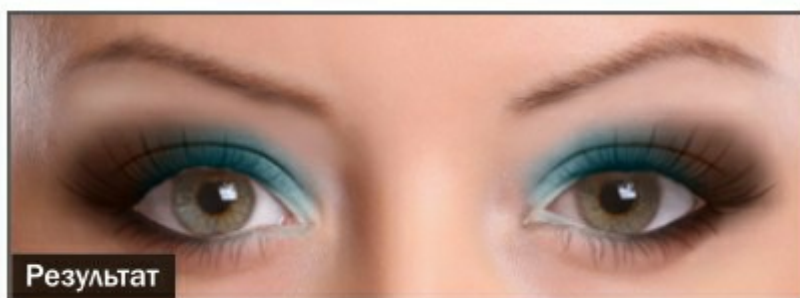
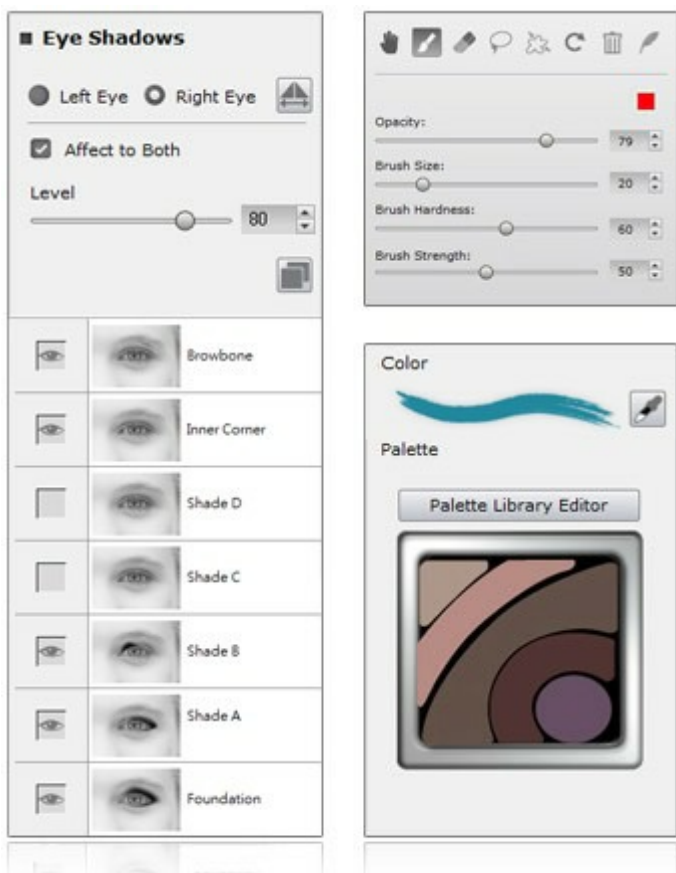
Универсальные панели Modify и Beauty Center

- Регулировка интенсивности применённых эффектов смещением движков в панелях Beauty Center и Modify.
- Возможность оценки и коррекции результатов путём включения/отключения отдельных эффектов.
- Создание и редактирование собственных эффектов в панели Modify путём изменения цветовой гаммы, корректировки общих цветовых характеристик, выбора текстуры и настройки других параметров (доступно только в редакции PRO!).



Определение области воздействия с помощью масок и менеджера слоёв

- Создание маски с помощью инструмента Lasso или прорисовкой кистью с регулируемым размером, жёсткостью и силой нажима.
- Смягчение границ и расширение/сужение маски с помощью инструмента растушёвки.
- Определение переднего и заднего плана для настройки фокусного расстояния.
- Произвольная модификация существующих шаблонов или создание собственных вариантов обработки.
- 4 маскирующих слоя для настройки полутонов и коррекции формы лица, 3 слоя для румян и 7 слоёв для наложения теней.
- Стандартные операции со слоями, позволяющие переименовывать, показывать/скрывать или удалять выделенные слои.
- Редактирование области макияжа на слоях для изменения расположения теней, ретуширования контурной подводки глаз, коррекции формы румян на щеках или маскирования дефектов кожи (доступно только в редакции PRO!).



Экспорт с высоким разрешением

- Определяйте размер, разрешение и уровень резкости экспортируемого изображения.
- Экспорт фотографий в формате JPG с настройкой параметров качества или TIF с разной битовой глубиной.
- Экспорт изображений с размерностью в пределах 6000 x 6000 пикселей (доступно только в редакции PRO!).
- Раздел Options определяет те эффекты, которые следует применить при окончательном экспорте (доступно только в редакции PRO!).

*Данная брошюра была подготовлена путём прямого редактирования оригинального англоязычного PDF-файла в программе *Serif PagePlus*.